

SIKÇA RASTLANAN İŞ KAZALARI VE TEHLİKELİ VAKALARIN NEDENLERİ

İş kazalarının **%98'lik** kısmı alınacak tedbirlerle önlenabilir kazalardır. **% 2** si ise öngörülemeyen, engellenemez kazalardır

Yaşanan her 10 kazadan 9'u **emniyetsiz davranışlardan, yani çalışan kaynaklı (% 88)** problemlerden meydana gelmektedir. Kalan kısım ise **emniyetsiz durumlar (% 10)** yüzünden oluşmaktadır.

Eğer emniyetsiz durum ve davranışların önüne geçebilirsek, iş kazalarını da engellemiş oluruz.



- **“Ramak kala kazaların istatistiklerini tutan işyerleri diğerlerinden daha emniyetlidir”**

Yapılan arařtırmalara ve tutulan istatistiklere göre 300 ramak kale, hafif atlatılan kaza 29 küçük kazaya ve sonucunda 1 büyük kazaya oluşabilecek olmasına işaret etmektedir.



İŞ KAZALARININ NEDENLERİ

GÜVENSİZ DAVRANIŞLAR

- İşi Bilinçsiz Yapmak,
- Dalgınlık ve Dikkatsizlik
- Makina Koruyucularını Çıkarmak
- Tehlikeli Hızla Çalışmak
- Görevi Dışında İş Yapmak
- İş Disiplinine Uymamak
- İşe Uygun Makina Kullanmamak
- Yetkisiz ve İzinsiz Olarak Tehlikeli Bölgede Bulunmak
- Kişisel Koruyucuları Kullanmamak
- Tehlikeli Hızda Araç Kullanmak

GÜVENSİZ DURUMLAR

- Güvensiz Çalışma Yöntemi
- Güvensiz ve Sağlıksız Çevre Koşulları
- Topraklanmamış Elektrik Makinaları
- İşe Uygun Olmayan El Aletleri
- Kontrol ve Testleri Yapılmamış Ortam, Araç-gereç kullanımı
- Basınçlı Kaplar
- Tehlikeli Yükseklikte İstifleme
- Kapatılmamış Boşluklar
- İşyeri Düzensizliği
- Koruyucusuz Makina, Tezgahlar
- Parlayıcı Patlayıcı Maddeler

SGK Verilerine Göre 2011 yılı Aktif Sigortalıların Geçirdiği İş Kazalarının Kaza Sebeplerine Göre Dağılımı

KOD NO Code No	KAZALARIN SEBEPLERİ Type of accident	2011		
		Erkek	Kadın	Toplam
		Male	Female	Total
100-	TAŞIT KAZALARI - Transportation accidents	2.724	166	2.890
200-	KAZA NETİCESİ ZEHİRLENMELER - Accidental poisoning	33	7	40
300-	KİŞİLERİN DÜŞMESİ - Falls of persons	9.053	818	9.871
400-	MAKİNELERİN SEBEP OLDUĞU KAZALAR- Accident caused by machinery	8.662	599	9.261
500-	PATLAMA SONUCU ÇIKAN KAZALAR-	594	32	626
600-	NORMAL SINIRLAR DIŞINDAKİ ISILARA MARUZ KALMAK VEYA TEMAS ETMEK	1.084	83	1.167
700-	DÜŞEN CİSİMLERİN ÇARPIP DEVİRMESİ	12.586	347	12.933
800-	BİR VEYA BİRDEN FAZLA CİSMİN SIKIŞTIRMASI, EZMESİ,BATMASI, KESMESİ	22.371	1.628	23.999
900-	ELEKTRİK AKIMINDAN İLERİ GELEN KAZALAR	456	9	465
1000-	HERHANGİ BİR ŞEKİLDE VÜCUDUN ZORLANMASINDAN İLERİ GELEN İNCİNEMELER	846	40	886
1100-	VÜCUDUN DOĞAL BOŞLUKLARINA YABANCI BİR CİSİM KAÇMASI	667	28	695
1200-	HAYVANLARIN ISIRMASI, HAYVAN DARBELERİ, ZEHİRLİ HAYVANLARIN SOKMASI	35	3	38
1300-	TEDAVİYE BAĞLI KAZALAR VE AŞILAMA KOMPLİKASYONLARI	6	0	6
1400-	KAZALARIN SONRADAN MEYDANA ÇIKAN AKİBETLERİ	7	0	7
1500-	KAYNAK YAPARKEN MEYDANA GELEN KAZALAR Accident while welding	122	1	123
1600-	ÖLDÜRME VE YARALAMA - Murder and wound	218	9	227
1700-	SAVAŞ, TERÖR VE TOPLUMSAL OLAYLARDAN İLERİ GELEN TRAVMALAR	2	0	2
1800-	ZARARLI MADDELERLE VEYA RADYASYONLA TEMAS ETMEK VEYA MARUZ KALMAK	124	12	136
1900-	DİĞER NEDENLER	5.469	386	5.855

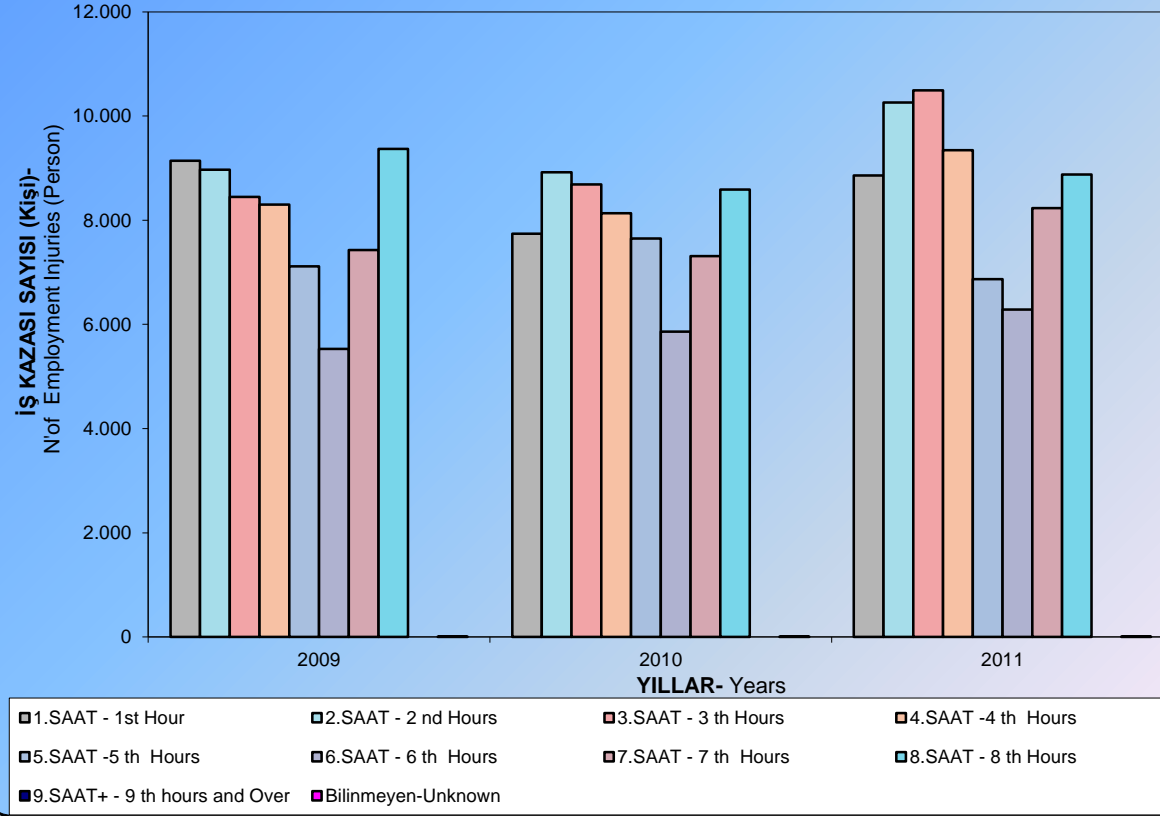
800- BİR VEYA BİRDEN FAZLA CİSMİN SIKIŞTIRMASI, EZMESİ, BATMASI, KESMESİ		22.371	1.628	23.999
Stepping on, striking against or struck by objects excluding falling objects				
801	Vücutun veya bir organın iki cisim arasında kalarak sıkışması, ezilmesi.	6.275	334	6.609
	Pressing of the body or members between two objects			
802	Bir cismin çarpması neticesinde çöken, devrilen bir cismin altında kalarak yaralanmak	1.666	73	1.739
	Injury due to the striking by any agent or to a collapsed agent			
803	Duran cisimlere çarpma (Daha önceki düşmeler sebebiyle çarpışmalar hariç)	1.341	101	1.442
	Striking against stationary objects (except impacts due to a previous fall)			
804	Hareket eden cisimlere çarpma - Striking against moving objects	971	60	1.031
805	Düşen cisimlerin dışında hareket eden cisimlerin çarpması (Uçan kırık ve parçacıklar dahil)	993	56	1.049
	Struck by moving objects (including flying fragments and particles) excluding falling objects			
806	Cismin sıkıştırması - Caught in an object	2.824	186	3.010
807	Sabit bir mekan ile hareket eden cisim arasında sıkışmak	378	20	398
	Caught between a stationary object and a moving object			
808	Hareket eden cisimlerin arasında sıkışmak (Uçan veya düşen cisimler hariç)	793	82	875
	Caught between moving objects (except flying or falling objects)			
809	Kesici ve batıcı bir aletin sebep olduğu kaza.	7.130	716	7.846
	Accident due to a sharp piercing device			

700- DÜŞEN CİSİMLERİN ÇARPIP DEVİRMESİ Struck by falling objects			12.586	347	12.933
	701	Kayan ve çöken (toprak, kaya, taş, kar) Slides and cave-ins (earth, rocks, stones, snow)	2.239	12	2.251
	702	Çökmeler (binalar, duvarlar, yapı iskeleleri, merdiven, eşya kümeleri vb.) Collapse (buildings, walls, scaffolds, ladders, piles of goods)	106	2	108
	703	Taşıma işlemi sırasında taşınan cisimlerin düşmesi sonucu oluşan kazalar Struck by falling objects during handling	5.346	201	5.547
	704	Başka yerde sınıflandırılmamış, düşen cisimlerin çarpması, devrilmesi Struck by falling objects, not elsewhere classified	4.895	132	5.027

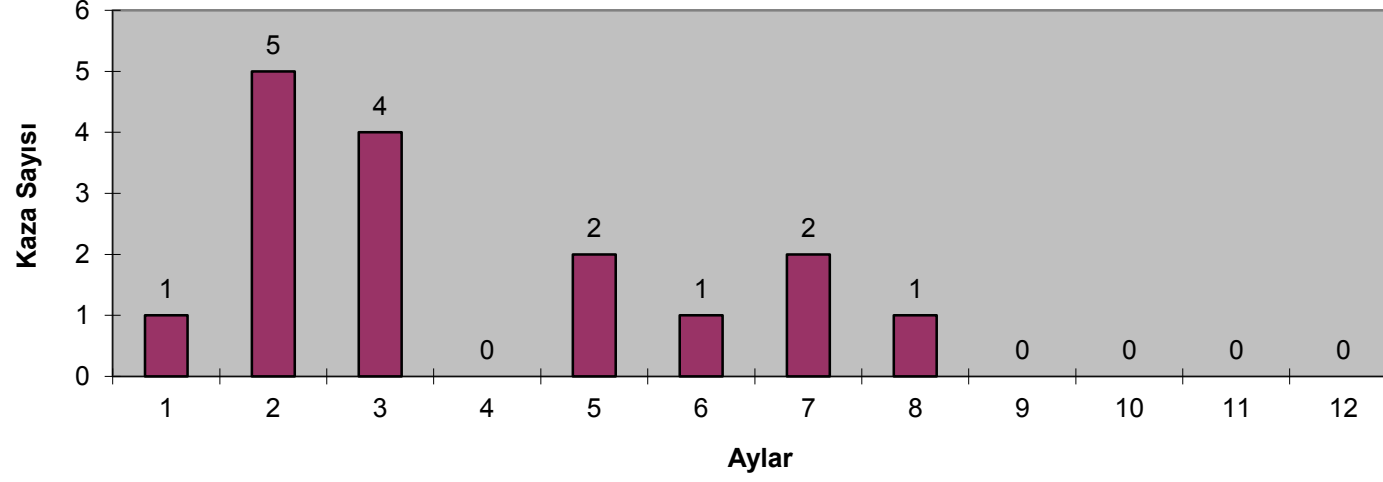
300- KİŞİLERİN DÜŞMESİ - Falls of persons			9.053	818	9.871
	301	Kişilerin yüksek bir yerden (ağaçlar, binalar, yapı iskeleleri, merdivenler makinalar, araçlar) ve çukur,derin bir yere (hendeklere, kuyulara, kazılara, yerdeki çukurlara) düşmesi Falling from high places (trees, buildings, scaffolds, ladders, machines, vehicles) and into depths (wells, ditches, excavations, holes in the ground)	3.593	135	3.728
	302	Kaza neticesi suda boğulma ve suya düşme Drowning, submersion	45	2	47
	303	Kişilerin hemzemin ortamda düşmesi Falling on the same level	5.415	681	6.096

100- TAŞIT KAZALARI - Transportation accidents		2.724	166	2.890
101	Motorlu taşıtın diğer bir vasıtaya, bir cisme veya bir insana çarpması	1.069	96	1.165
	Crashing of the motor vehicle against another motor vehicle,object or anybody			
102	Motorlu taşıta binip inerken meydana gelen kazalar	380	20	400
	Accidents occurring while getting on or off a motor vehicle			
103	Motorlu taşıtın devrilmesi sonucu yaralanmalar	587	22	609
	Injury resulting from a vehicle turning upside down			
104	Duran bir motorlu taşıt sebebiyle veya üzerinde olan kazalar.	315	6	321
	Motor vehicle accidents due to a parked vehicle			
105	Su yolculuğu esnasında olan her türlü kaza ve düşmeler, suya düşme (Makine kazaları dahil)	63	3	66
	Any kind of falls during ferrying, falls in water (including machines accident)			
106	Her türlü uçak kazası sonucu meydana gelen travmalar.	30	6	36
	Injuries occurring in any kind of plane accident			
107	Tren kazaları - Rail accidents	16	0	16
108	Yukarıda sınıflandırılmayan motorlu veya motorsuz herhangi bir taşıtın sebep olduğu kazalar	264	13	277
	Other types of accident, not elsewhere classified			

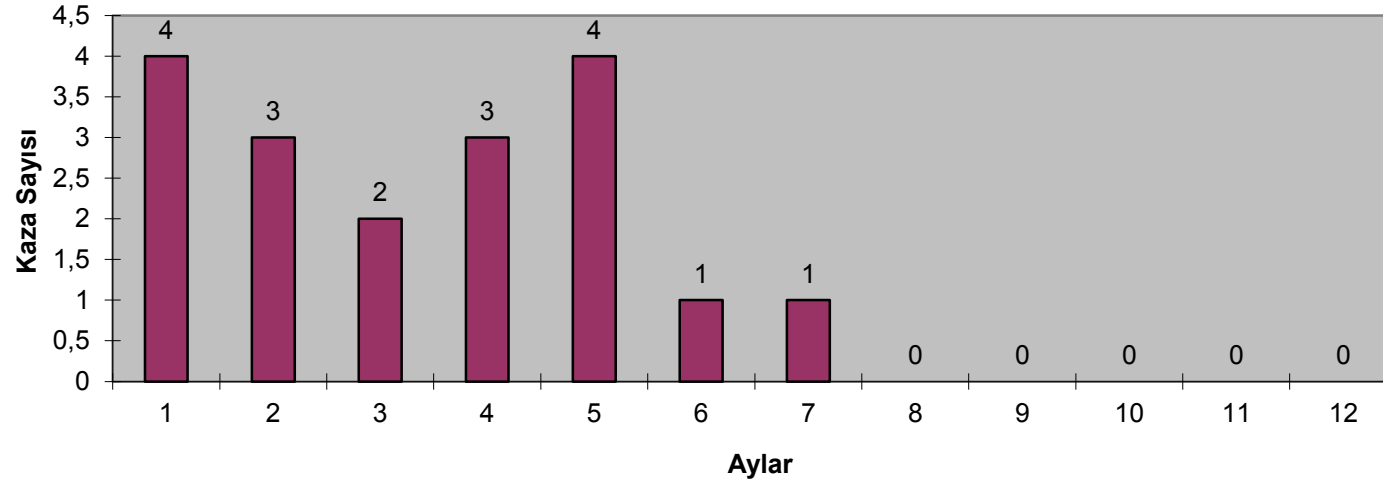
İş Kazalarının Meydana Geldiği İş Saatlerine Göre Dağılımı, 2009-2011
Distribution of employment injuries by the working-hours at which the injury occurred, 2009-2011



İş Kazalarının Çalışma Saatlerine Göre Dağılımı

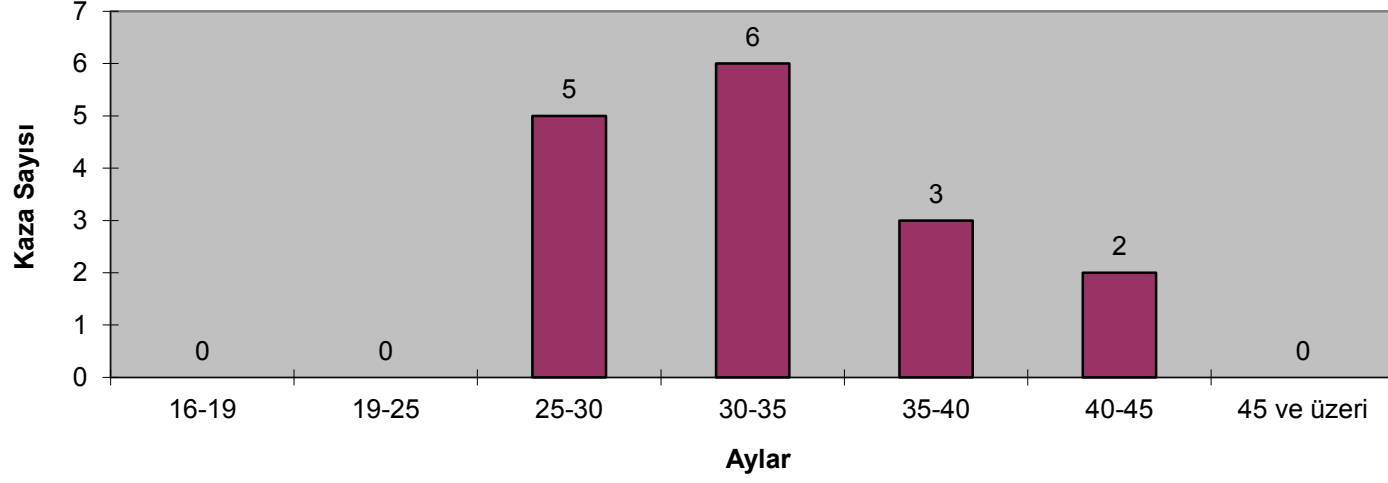


İş Kazalarının Çalışma Saatlerine Göre Dağılımı

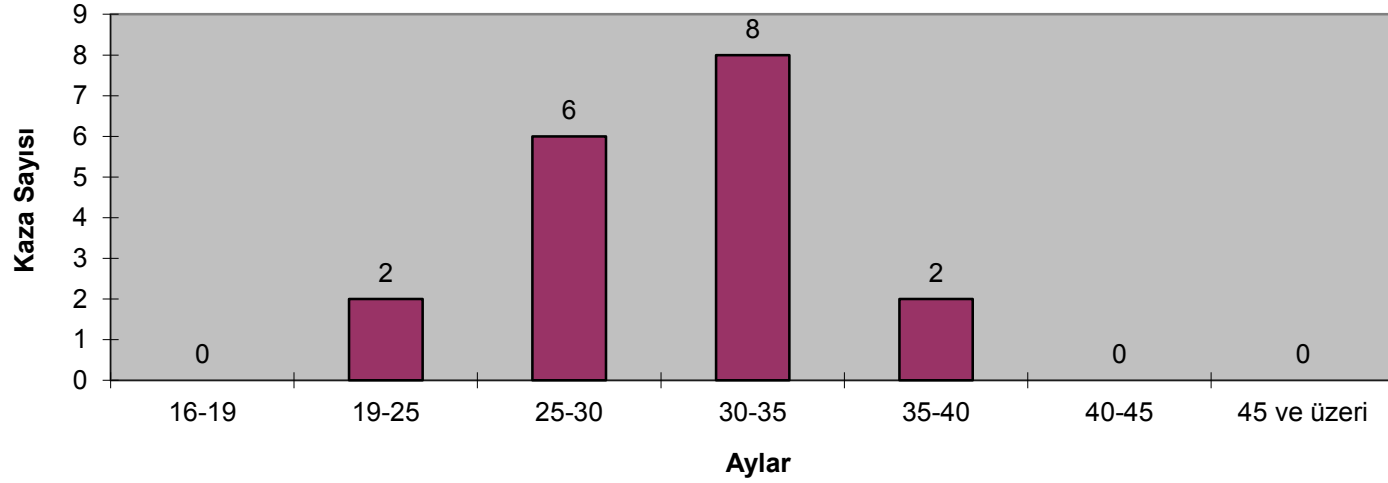


Yaş Grupları Age Groups	2010			2011		
	Erkek	Kadın	Toplam	Erkek	Kadın	Toplam
	Male	Female	Total	Male	Female	Total
-14	4	1	5	7	1	8
15-17	211	18	229	312	29	341
18-24	8.422	931	9.353	9.852	958	10.810
25-29	14.496	845	15.341	15.100	777	15.877
30-34	13.108	712	13.820	14.382	818	15.200
35-39	9.818	607	10.425	10.731	709	11.440
40-44	7.268	424	7.692	7.714	521	8.235
45-49	3.977	240	4.217	4.895	245	5.140
50-54	1.240	74	1.314	1.410	70	1.480
55-59	329	19	348	495	25	520
60-64	83	5	88	104	3	107
65+	55	16	71	57	12	69
Toplam - Total	59.011	3.892	62.903	65.059	4.168	69.227
AGIRLIKLI ORT. YAŞ Weighted average age	33	32	33	0	0	0

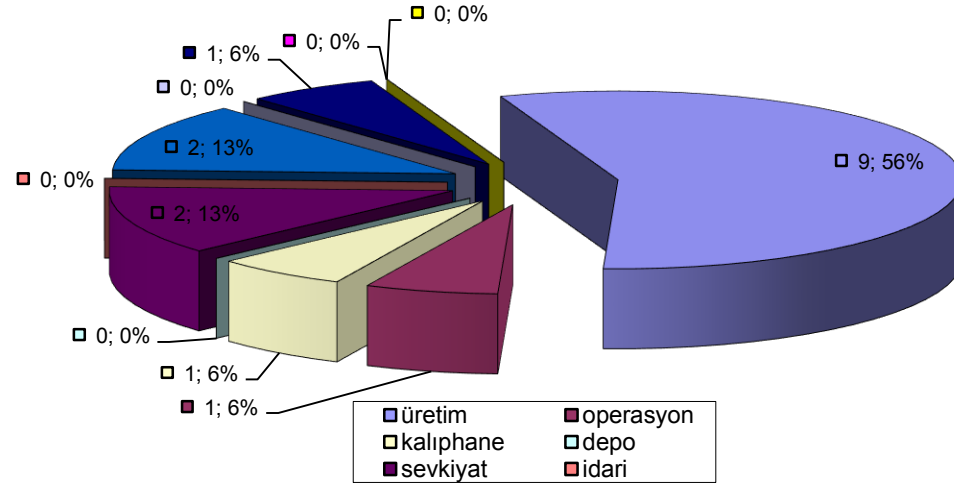
İş Kazalarının Yaş Gruplarına Göre Dağılımı



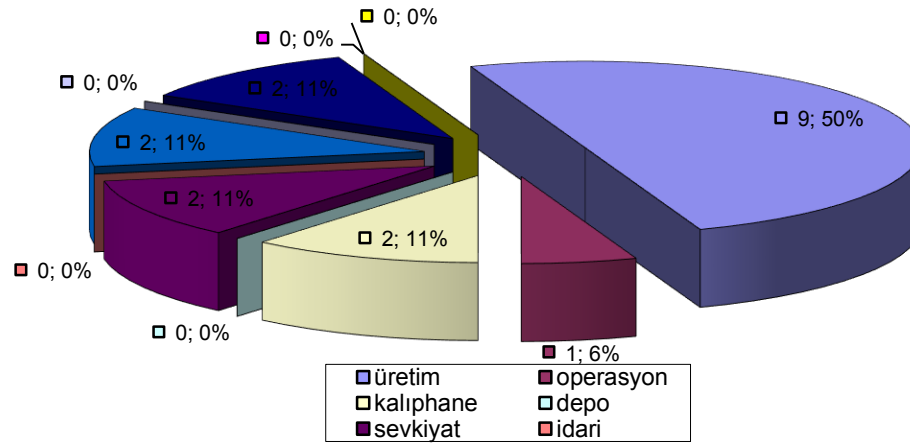
İş Kazalarının Yaş Gruplarına Göre Dağılımı



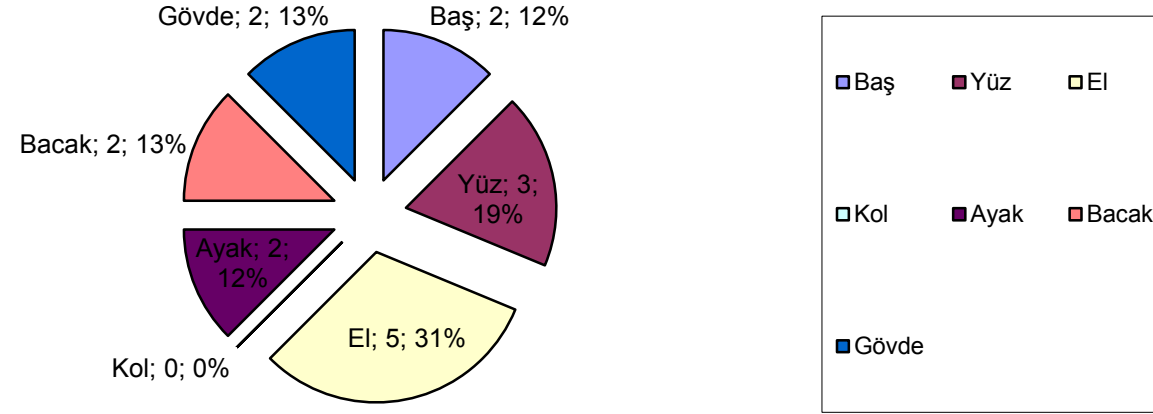
İş Kazalarının Bölümlere Göre Dağılımı(2011)



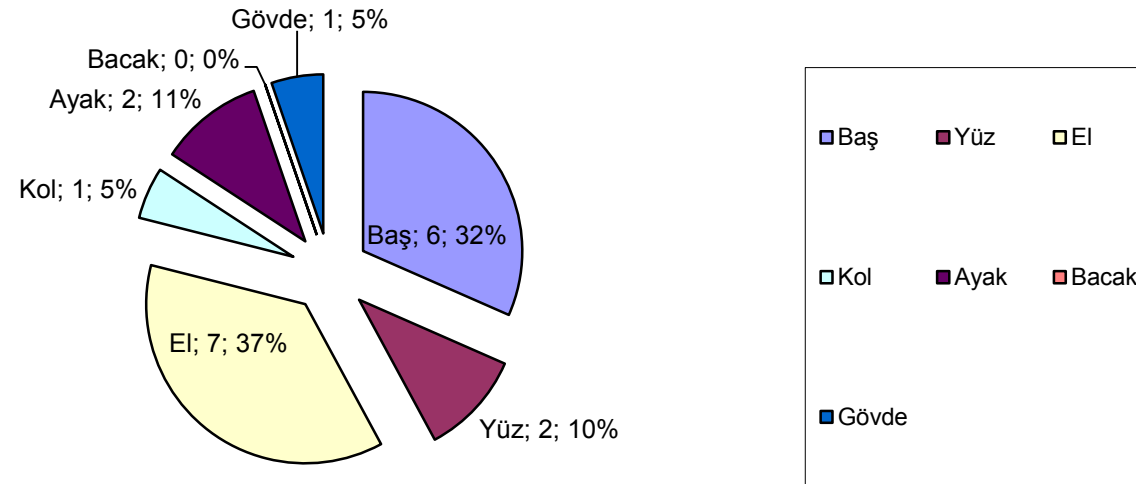
İş Kazalarının Bölümlere Göre Dağılımı (2012)



İş Kazalarının Kaza Bölgelerine Göre Dağılımı (2011)



İş Kazalarının Kaza Bölgelerine Göre Dağılımı(2012)





**DİNLEDİĞİNİZ İÇİN
TEŞEKKÜR EDERİM**

