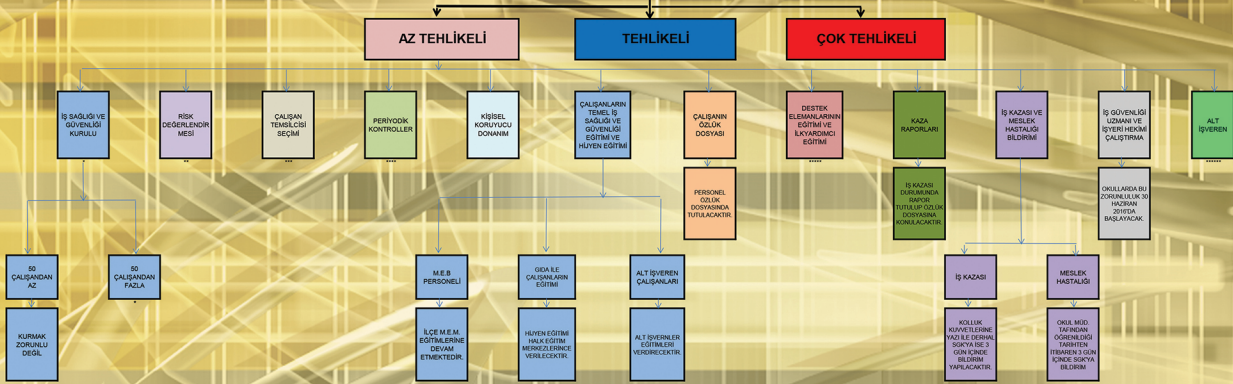




T.C.  
BURHANİYE KAYMAKAMLIĞI  
İLÇE MİLLİ EĞİTİM MÜDÜRLÜĞÜ  
6331 SAYILI İŞ SAĞLIĞI VE GÜVENLİĞİ KANUNUNA GÖRE OKULLARDA YAPILACAK ÇALIŞMALAR



* İŞG KURULU	** RISK DEĞERLENDİRME SİSTEMİ	*** ÇALIŞAN TEMSİLCİSİNİN SEÇİMİ	****-PERİYODİK KONTROLLER	*****DESTEK ELEMANLARININ VE İLK YARDIMCININ EĞİTİMİ	***** ALT İŞVEREN
<p>Kurul Üyeleri</p> <ol style="list-style-type: none"><li>Okul Müdürü-Başkan</li><li>Varsa İş Güvenliği Uzmanı</li><li>Varsa İşyeri Hekimi</li><li>Personel sorumlusu Müdür Yardımcısı</li><li>Varsa Sivil Savunma Uzmanı</li><li>Çalışan Temsilcisi</li><li>Varsa Teknisyen</li><li>Varsa Fizik, Kimya, Biyoloji öğretmeni</li></ol> <p>Ayda bir toplantı yapılır. Kurul karar verirse toplantı süresi 3 aya çıkarılabilir. Kurulun Çalışma Usulü: Burhanıye İlçe Milli Eğitim Müdürlüğünün İş Sağlığı ve Güvenliği İç Yönergesinin 10. Maddesi Kurulun Görevleri: Burhanıye İlçe Milli Eğitim Müdürlüğünün İş Sağlığı ve Güvenliği İç Yönergesinin 12. Maddesi</p>	<p>Risk Değerlendirme Ekipleri</p> <ol style="list-style-type: none"><li>Okul Müdürü-Başkan</li><li>Varsa İş Güvenliği Uzmanı</li><li>Varsa İşyeri Hekimi</li><li>Çalışan Temsilcisi</li><li>Varsa Fizik, Kimya, Biyoloji öğretmeni</li><li>Varsa teknoloji Tasarım öğretmenlerinde (gibi temsil edecek bir öğretmen</li><li>Destek elemanları</li></ol> <p>Risk Değerlendirmesi Gereken Durumlar Burhanıye İlçe Milli Eğitim Müdürlüğünün İş Sağlığı ve Güvenliği İç Yönergesinin 18. Maddesi</p> <p>Risk Değerlendirme Süreçleri Burhanıye İlçe Milli Eğitim Müdürlüğünün İş Sağlığı ve Güvenliği İç Yönergesinin 19. Maddesi</p>	<p>İşyerinde En fazla Üyeye sahip Senelik Temsilcisi atanır. Yoksa Sandık kurulur ve adaylar arasından seçilme belirlenir.</p> <p>Risk Değerlendirmesi Gereken Durumlar Burhanıye İlçe Milli Eğitim Müdürlüğünün İş Sağlığı ve Güvenliği İç Yönergesinin 18. Maddesi</p>	<ol style="list-style-type: none"><li>Elektrik tesisatı, topraklama tesisatı değerlendirilen elemanlarda 6 ayda bir, sabit tesislerde yılda bir</li><li>Faetonlar (yılda bir defa)</li><li>Kompresörler (yılda bir defa)</li><li>Basınçlı kaplar (yılda bir defa),</li><li>Buhar ve sıcak su kazanları (yılda bir defa),</li><li>Hydroforlar (yılda bir defa),</li><li>Forklift (iç ayda bir defa) ve diğer kaldırma araçları (Asar)</li><li>Yangın tüpleri (Altı ayda bir defa kontrol)</li><li>Köpüklu tip yangın tüpleri yılda bir defa boşaltılıp yeniden doldurulacak</li><li>Motopomplar (Yılda bir)</li><li>Diğer iş ekipmanlarının mevzuatın öngördüğü periyodik kontrollerinin yapılması veya yaptırılması sağlanır</li></ol>	<ol style="list-style-type: none"><li>Tahiyet</li><li>Koruma</li><li>Arama</li></ol> <p>Konularında 1 çalışan İş Güvenliği Uzmanları tarafından ayrıca eğitilecektir.</p> <p>Her 20 çalışan için 1 çalışan İlkyardımcı Sağlık Bakanlığınca yetiştirilip tespit edilip yetkilendirilmiştir kurum ve kuruluşlar tarafından eğitilecektir.</p>	<ol style="list-style-type: none"><li>Çalışanların eğitimi Alt İşverenlerce verilecektir.</li><li>Hygen Eğitimi Alt İşveren Halk Eğitim Merkezleri aracılığıyla verilecektir.</li><li>RCK Bıdırımı Alt İşverenlerce Yapılacak Okul Müdürü (Asıl İşveren) takip edilecek</li><li>Ücretleri Alt İşveren Ödeyecek Okul Müdürü (Asıl İşveren) takip edilecek</li><li>İş Giriş Raporu Alt İşverenlerce alınacak Okul Müdürü (Asıl İşveren) takip edilecek</li><li>İş kazası ve meslek hastalıklarının bildirimi Alt İşverenlerce yapılacak Okul Müdürü (Asıl İşveren) takip edilecek</li></ol>

